

Legenda

- Wegen
- Geluidzones
- Grens werkzaamheden



Postbus 2855
3500 GW Utrecht

GOL West: Geluidzones en knelpunten te onderzoeken wegen

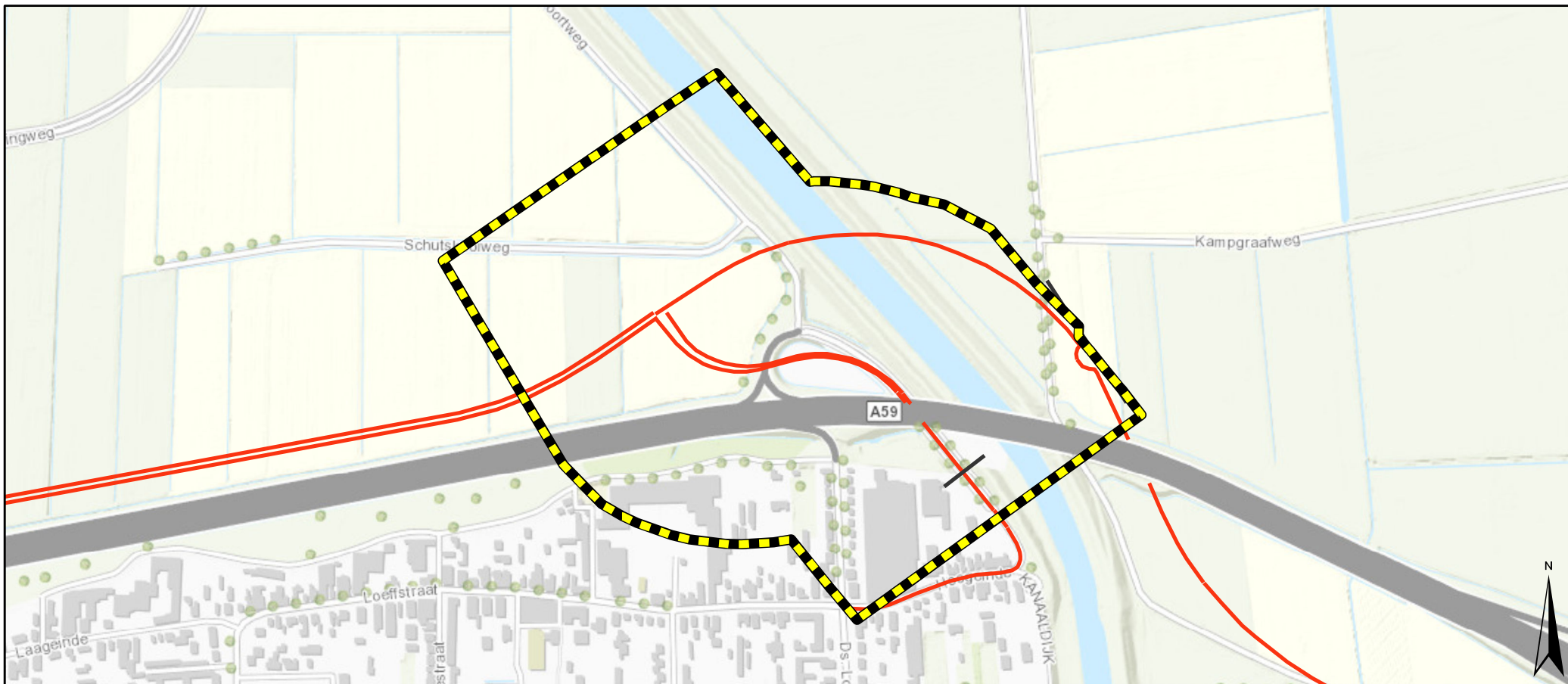
Noordelijke Parallelstructuur Waalwijk

Auteur Guido Bastiaens Datum 21-02-2017
 Bedrijfsonderdeel Formaat A4 liggend (breed)
 Geografische Informatie Systemen Schaal 1 : 15400


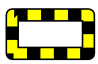



Status Vrijgave

Kaartblad: 1.1



Legenda

-  Wegen
-  Geluidzones
-  Grens werkzaamheden

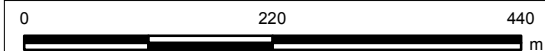
Movares

Postbus 2855
3500 GW Utrecht

GOL West: Geluidzones en knelpunten te onderzoeken wegen

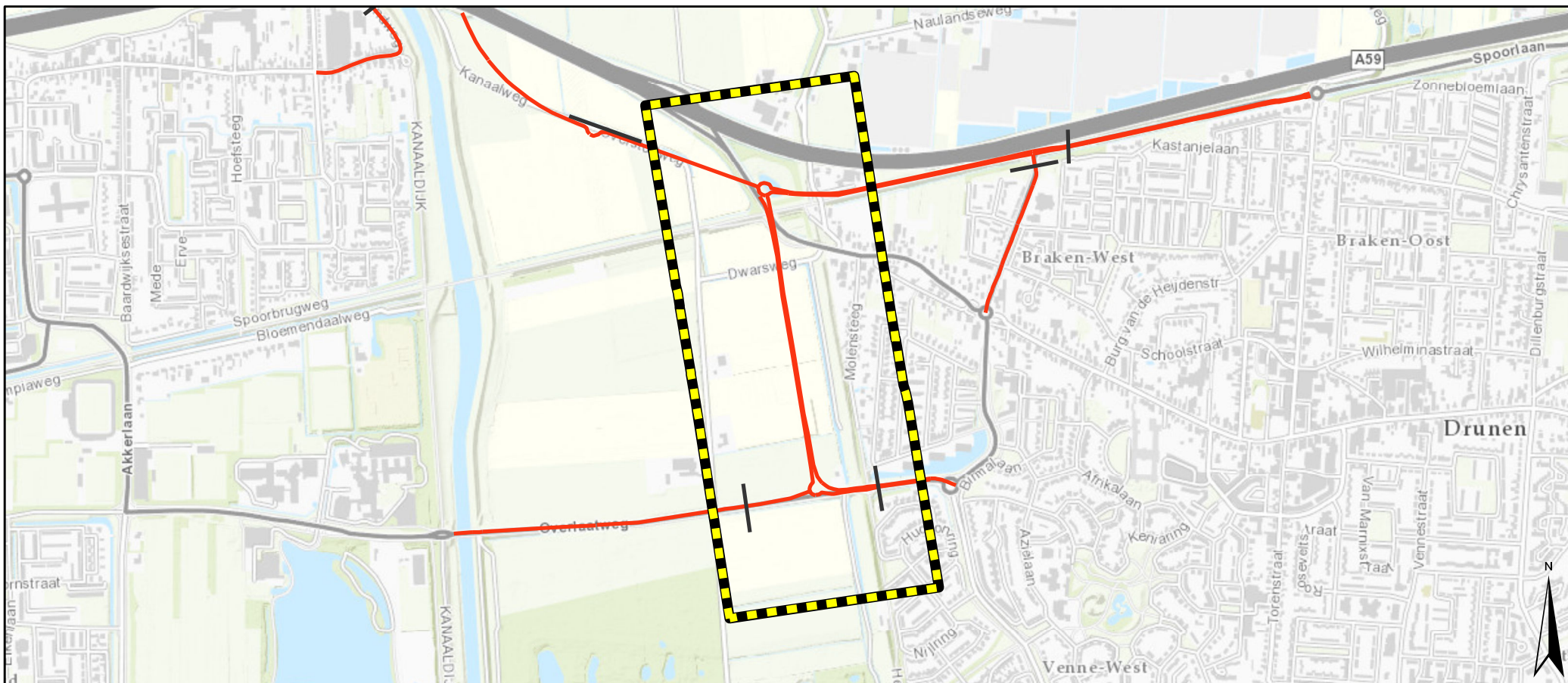
Hoogeindse Rondweg

Auteur Guido Bastiaens Datum 21-02-2017
Bedrijfsonderdeel Geografische Informatie Systemen Formaat A4 liggend (breed)
Schaal 1 : 6700



Status Vrijgave

Kaartblad: 1.2



Legenda

- Wegen
- Geluidzones
- Grens werkzaamheden

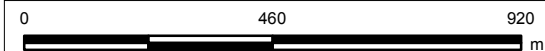


Postbus 2855
3500 GW Utrecht

GOL West: Geluidzones en knelpunten te onderzoeken wegen

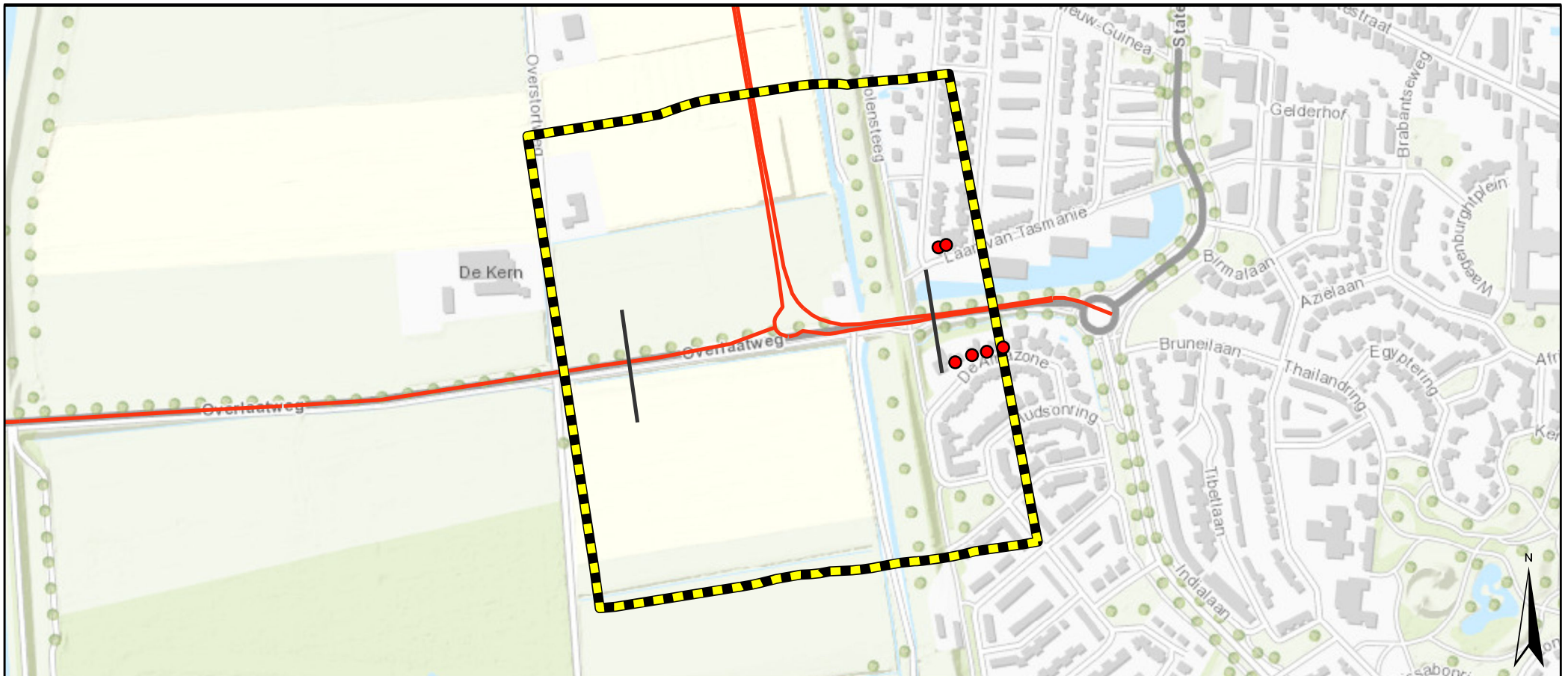
Randweg Drunen

Auteur Guido Bastiaens Datum 21-02-2017
 Bedrijfsonderdeel Formaat A4 liggend (breed)
 Geografische Informatie Systemen Schaal 1 : 14000



Status Vrijgave

Kaartblad: 1.3



Legenda

- Knelpunten Overlaatsweg
- Wegen
- Geluidzones
- Grens werkzaamheden

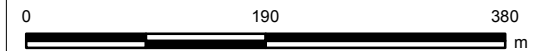
Movares

Postbus 2855
3500 GW Utrecht

GOL West: Geluidzones en knelpunten te onderzoeken wegen

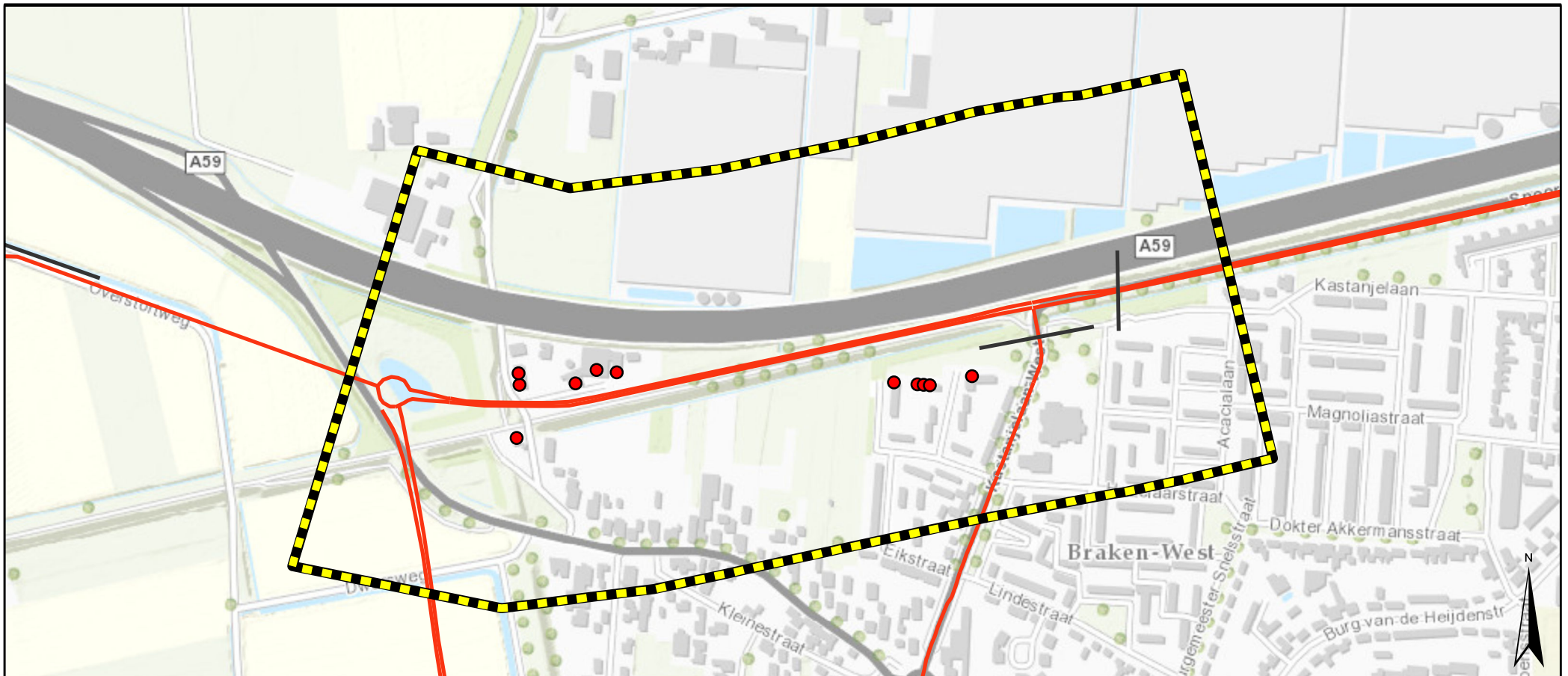
Overlaatsweg

Auteur	Guido Bastiaens	Datum	21-02-2017
Bedrijfsonderdeel		Formaat	A4 liggend (breed)
Geografische Informatie Systemen		Schaal	1 : 6000



Status	Vrijgave
--------	----------

Kaartblad: 1.4



Legenda

- Knelpunten Verlengde Spoorlaan
- Wegen
- Geluidzones
- Grens werkzaamheden

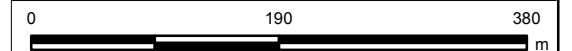
Movares

Postbus 2855
3500 GW Utrecht

GOL West: Geluidzones en knelpunten te onderzoeken wegen

Verlengde Spoorlaan

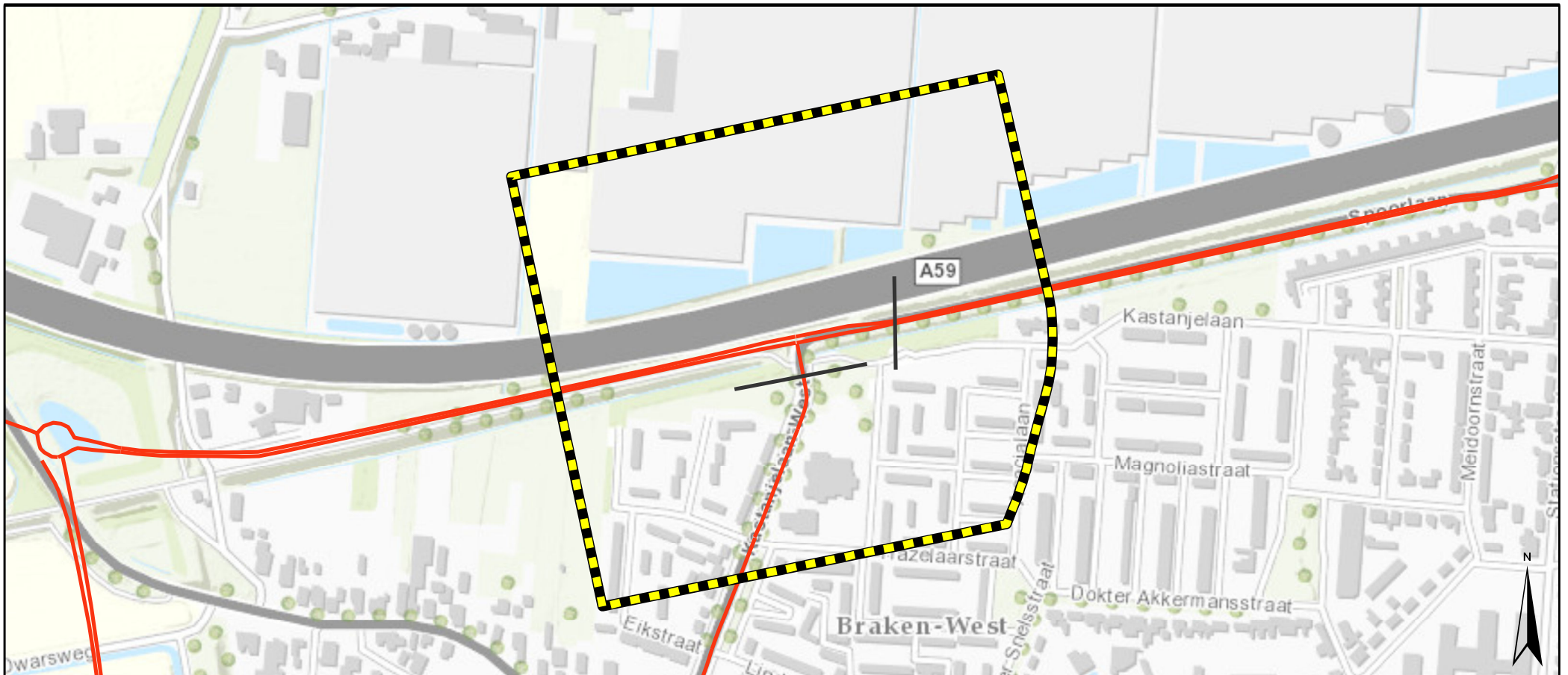
Auteur	Guido Bastiaens	Datum	21-02-2017
Bedrijfsonderdeel		Formaat	A4 liggend (breed)
Geografische Informatie Systemen		Schaal	1 : 5800






Status	Vrijgave
--------	----------

Kaartblad: 1.5

Copyright Movares B.V.



Legenda

-  Wegen
-  Geluidzones
-  Grens werkzaamheden

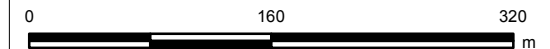


Postbus 2855
3500 GW Utrecht

GOL West: Geluidzones en knelpunten te onderzoeken wegen

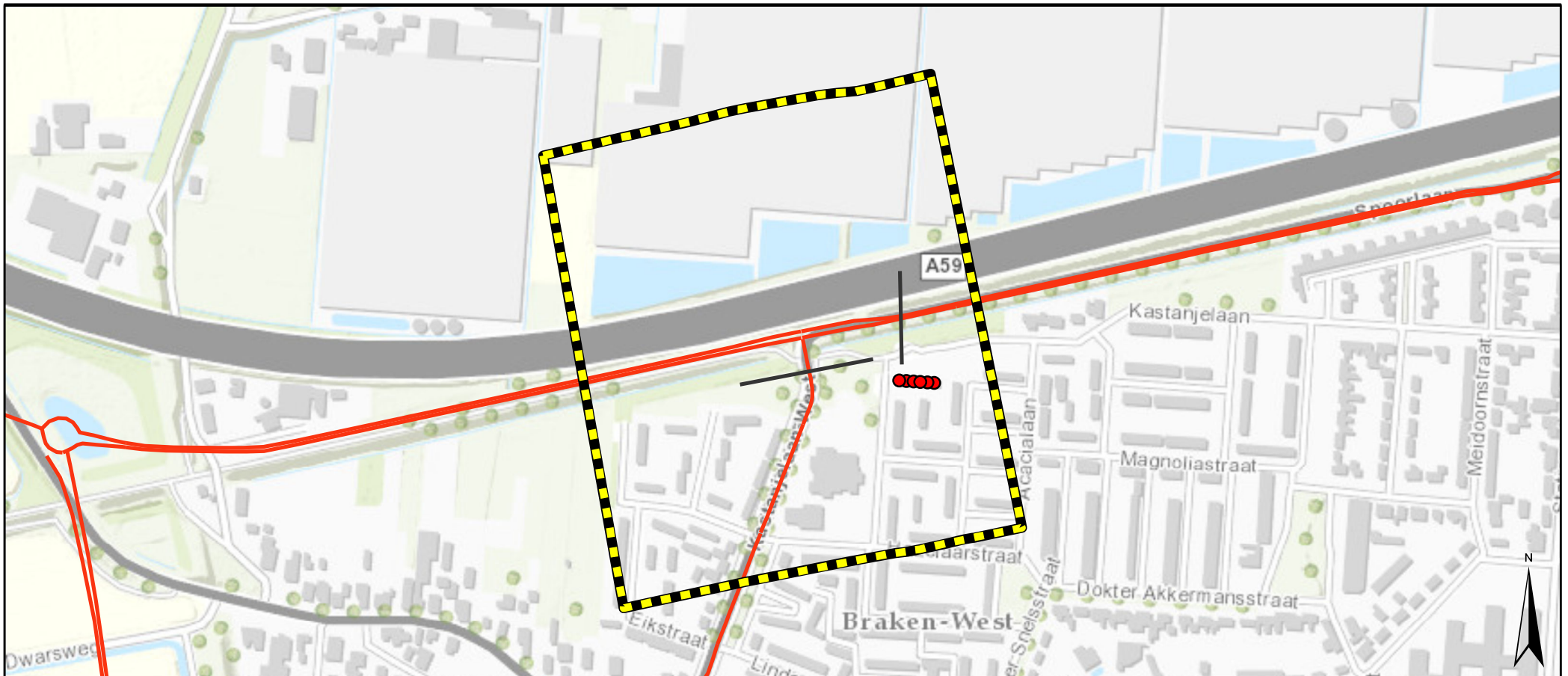
Kastanjelaan-West

Auteur Guido Bastiaens Datum 21-02-2017
Bedrijfsonderdeel Geografische Informatie Systemen Formaat A4 liggend (breed)
Schaal 1 : 5000



Status Vrijgave

Kaartblad: 1.6



Legenda

- Knelpunten Spoorlaan
- Wegen
- Geluidzones
- Grens werkzaamheden

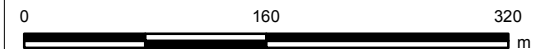


Postbus 2855
3500 GW Utrecht

GOL West: Geluidzones en knelpunten te onderzoeken wegen

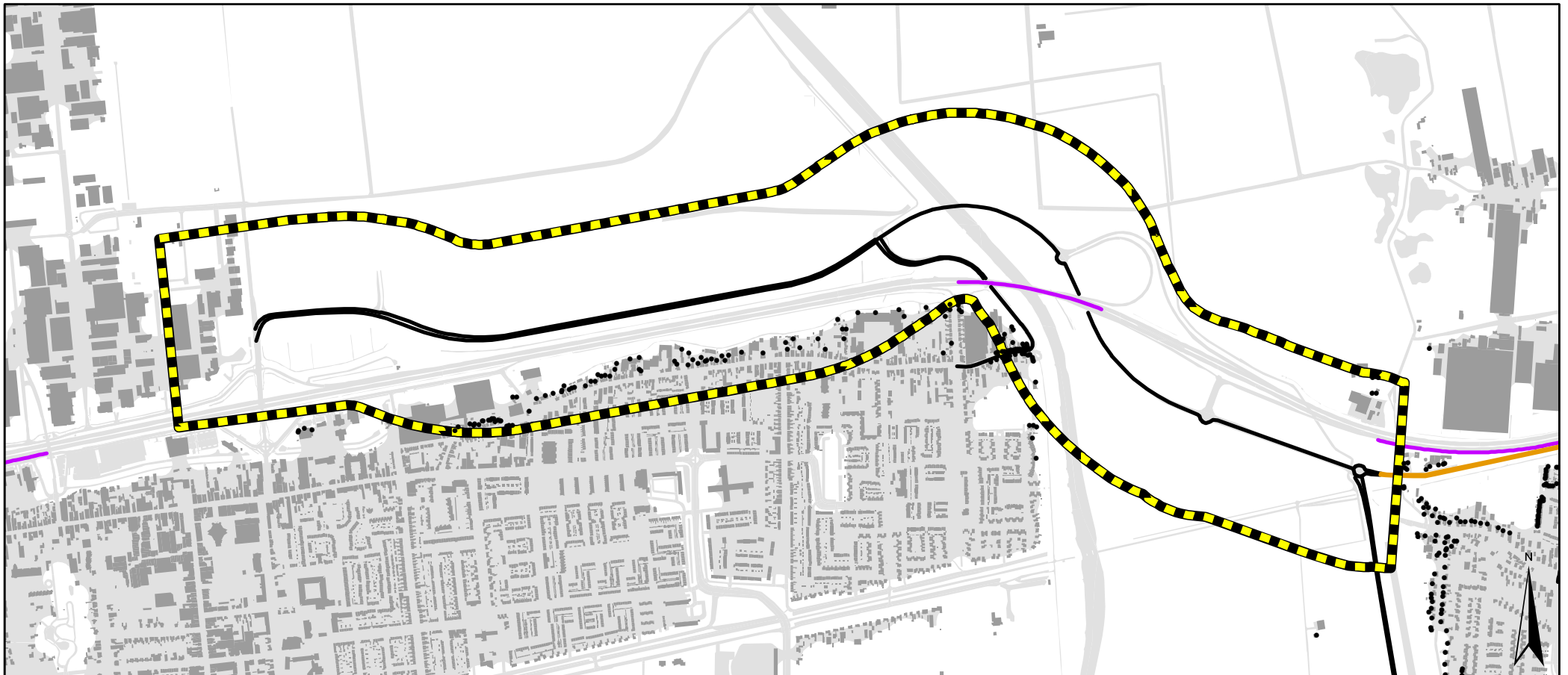
Spoorlaan

Auteur Guido Bastiaens Datum 21-02-2017
 Bedrijfsonderdeel Geografische Informatie Systemen Formaat A4 liggend (breed)
 Schaal 1 : 5000






Status Vrijgave

Kaartblad: 1.7



Legenda

- Overige wegen
- Wegen met stiller asfalt
- Rekenpunten
-  Geluidzone
-  Bestaande schermen
-  Gebouwen

Movares

Postbus 2855
3500 GW Utrecht

GOL West: Toekomstige situatie na maatregelen

Noordelijke Parallelstructuur Waalwijk

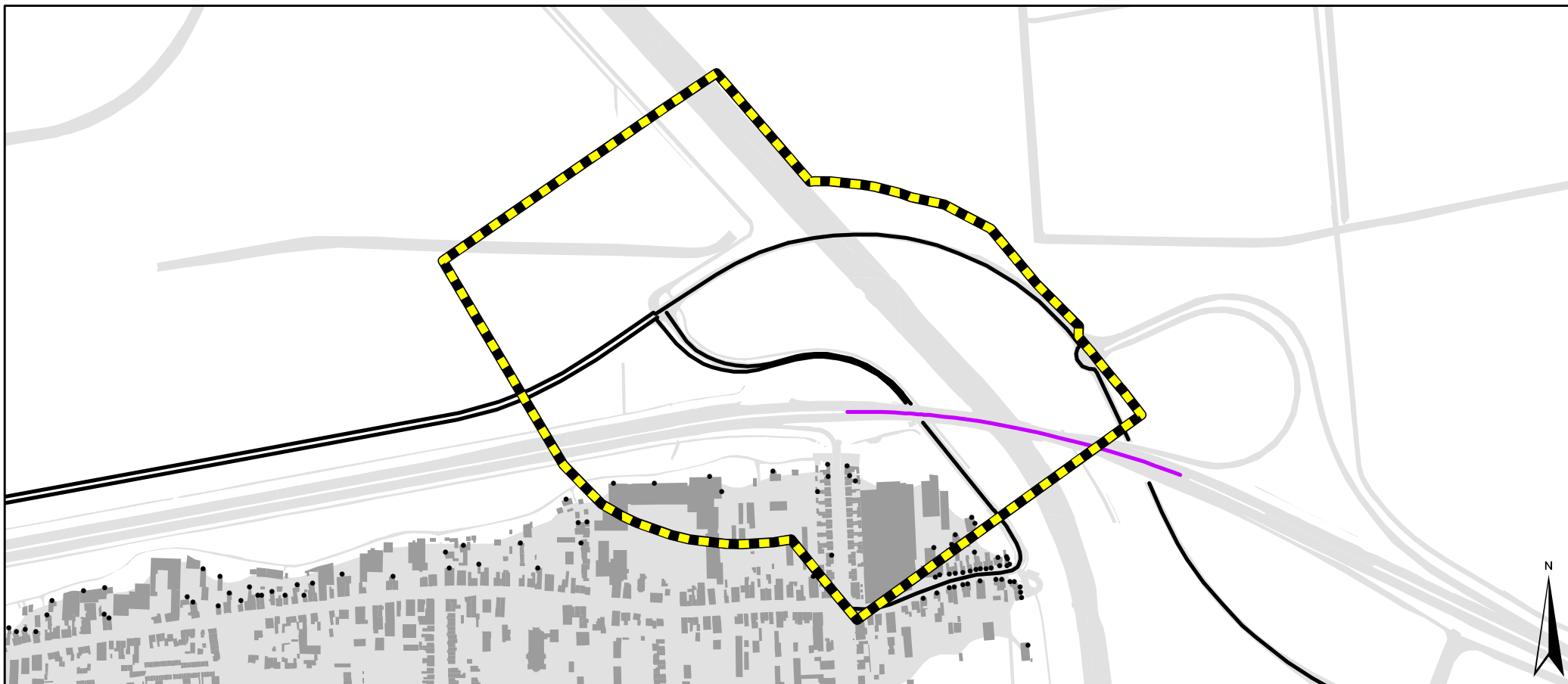
Auteur Guido Bastiaens Datum 21-02-2017
Bedrijfsonderdeel Geografische Informatie Systemen Formaat A4 liggend (breed)
Schaal 1 : 15400

0 500 1.000
m




Status

Vrijgave

Kaartblad: 4.1



Legenda

- Overige wegen
- Wegen met stiller asfalt
- Rekenpunten
-  Geluidzone
-  Bestaande schermen
-  Gebouwen

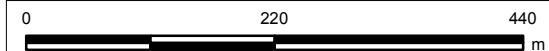
Movares

Postbus 2855
3500 GW Utrecht

GOL West: Toekomstige situatie na maatregelen

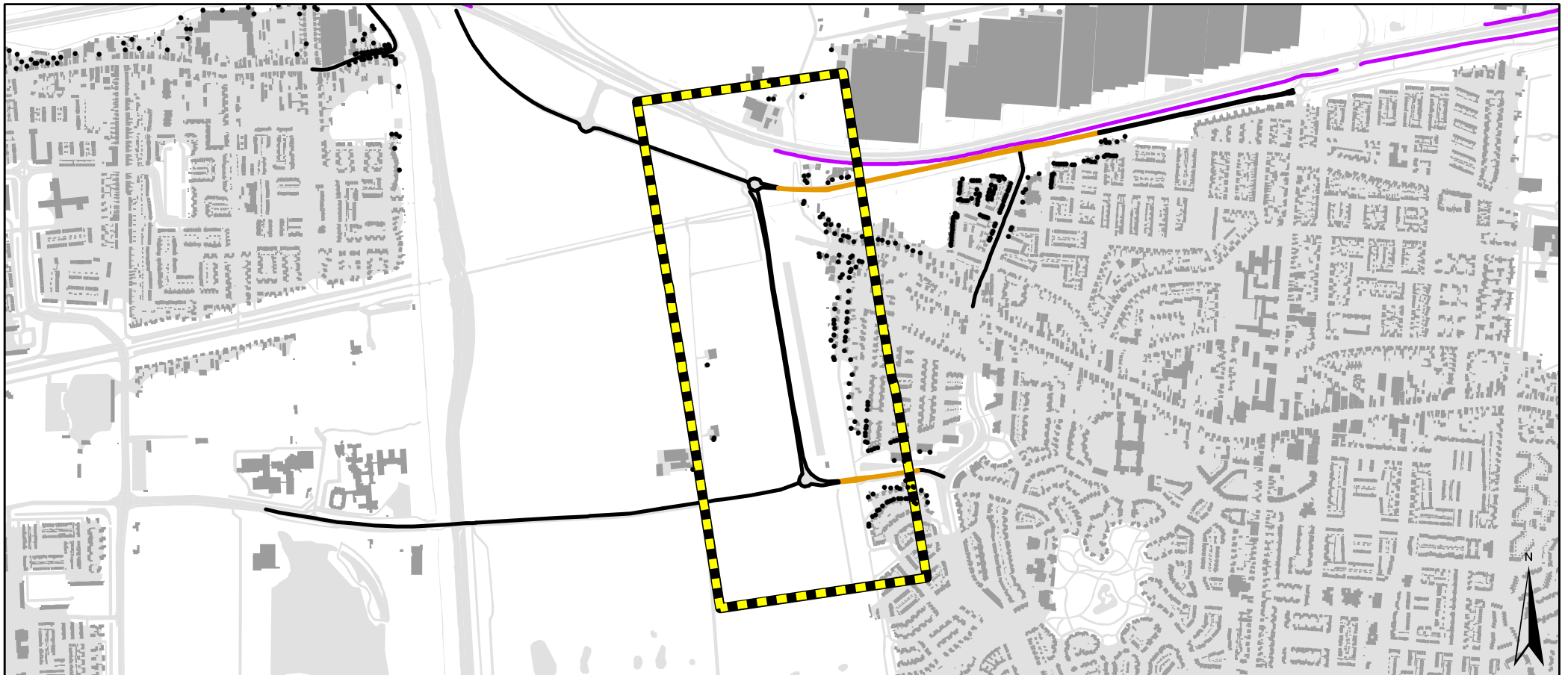
Hoogeindse Rondweg

Auteur Guido Bastiaens Datum 21-02-2017
Bedrijfsonderdeel Geografische Informatie Systemen Formaat A4 liggend (breed)
Schaal 1 : 6700






Status Vrijgave

Kaartblad: 4.2



Legenda

- Overige wegen
- Wegen met stiller asfalt
- Rekenpunten
-  Geluidzone
-  Bestaande schermen
-  Gebouwen


 **Movares**

Postbus 2855
3500 GW Utrecht

GOL West: Toekomstige situatie na maatregelen

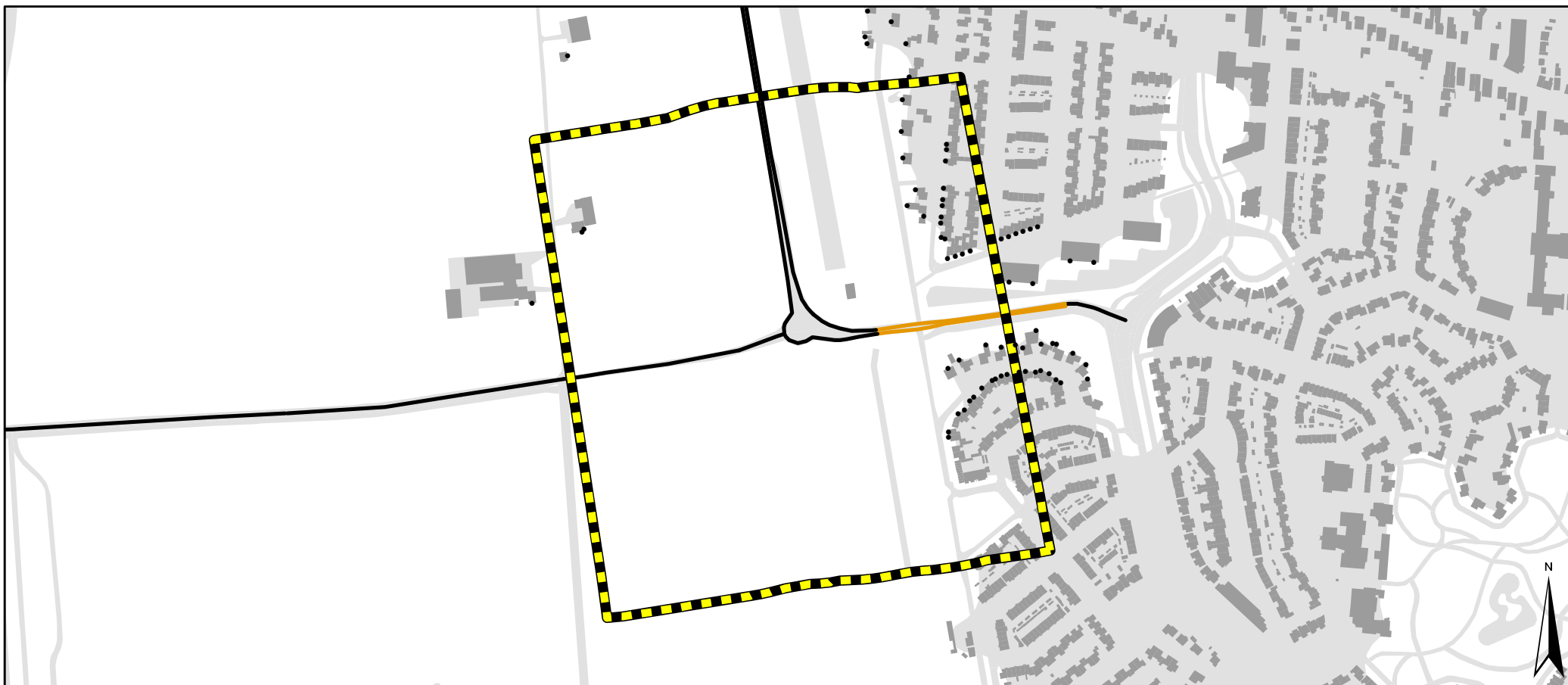
Randweg Drunen

Auteur Guido Bastiaens Datum 21-02-2017
Bedrijfsonderdeel Geografische Informatie Systemen Formaat A4 liggend (breed)
Schaal 1 : 14000




0 460 920
 m

Status Vrijgave

Kaartblad: 4.3



Legenda

- Overige wegen
- Wegen met stiller asfalt
- Rekenpunten
-  Geluidzone
-  Bestaande schermen
-  Gebouwen

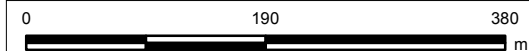


Postbus 2855
3500 GW Utrecht

GOL West: Toekomstige situatie na maatregelen

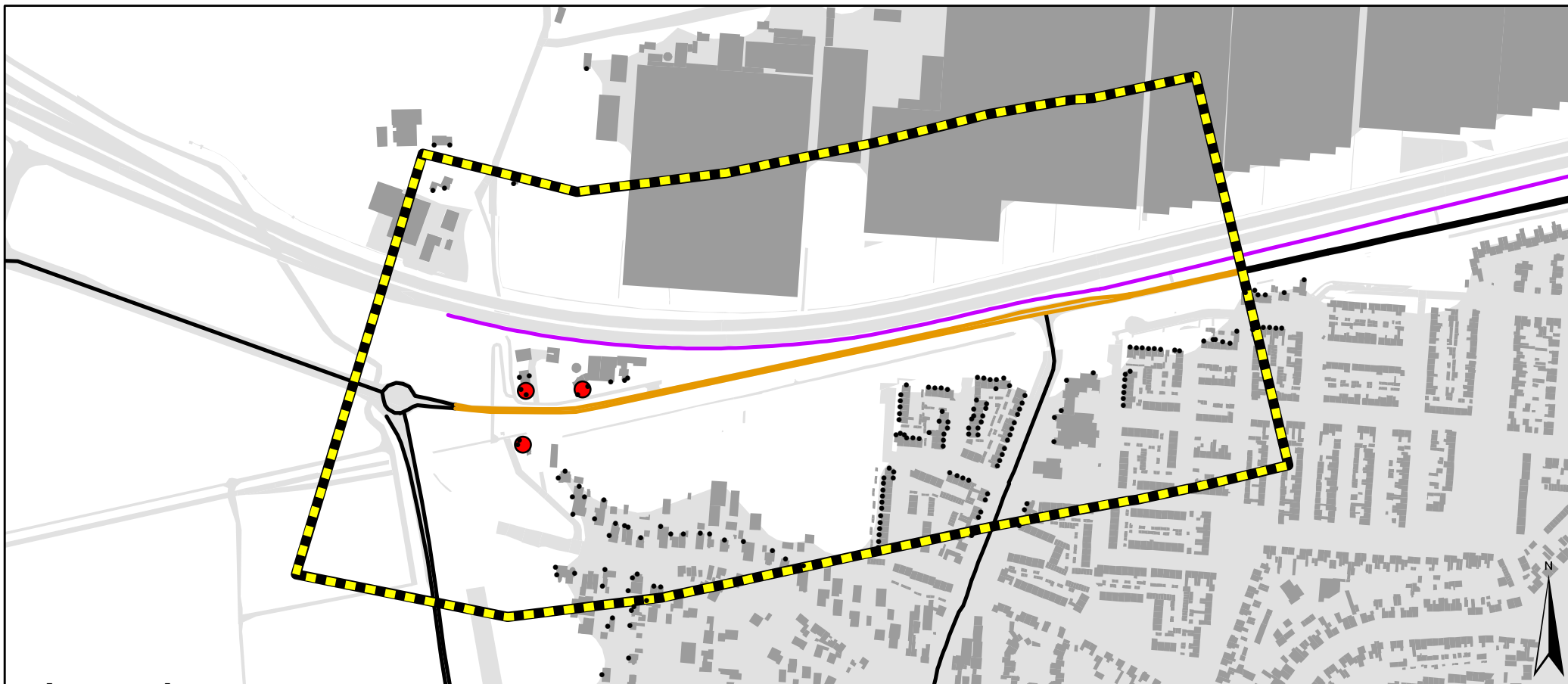
Overlaatweg

Auteur Guido Bastiaens Datum 21-02-2017
Bedrijfsonderdeel Geografische Informatie Systemen Formaat A4 liggend (breed)
Schaal 1 : 6000



Status Vrijgave

Kaartblad: 4.4



Legenda

— Overige wegen

— Wegen met stiller asfalt

• Rekenpunten

● Knelpunten Verlengde Spoorlaan na maatregelen



Geluidzone



Bestaande schermen



Gebouwen

Movares

Postbus 2855
3500 GW Utrecht

GOL West: Toekomstige situatie na maatregelen

Verlengde Spoorlaan

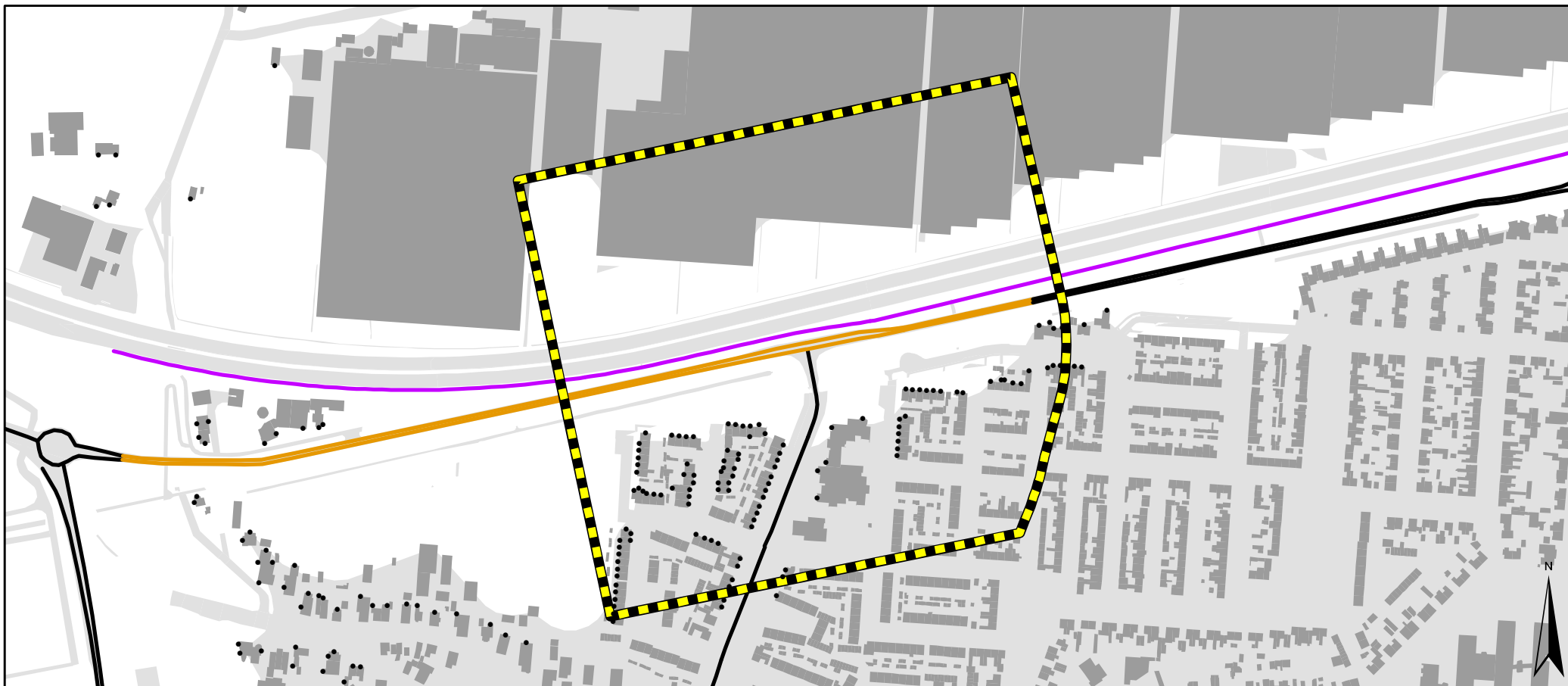
Auteur	Guido Bastiaens	Datum	21-02-2017
Bedrijfsonderdeel		Formaat	A4 liggend (breed)
Geografische Informatie Systemen		Schaal	1 : 5800

0 190 380
m



Status

Vrijgave

Kaartblad: 4.5



Legenda

- Overige wegen
- Wegen met stiller asfalt
- Rekenpunten
-  Geluidzone
- Bestaande schermen
-  Gebouwen

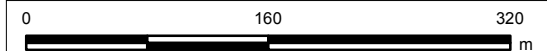
Movares

Postbus 2855
3500 GW Utrecht

GOL West: Toekomstige situatie na maatregelen

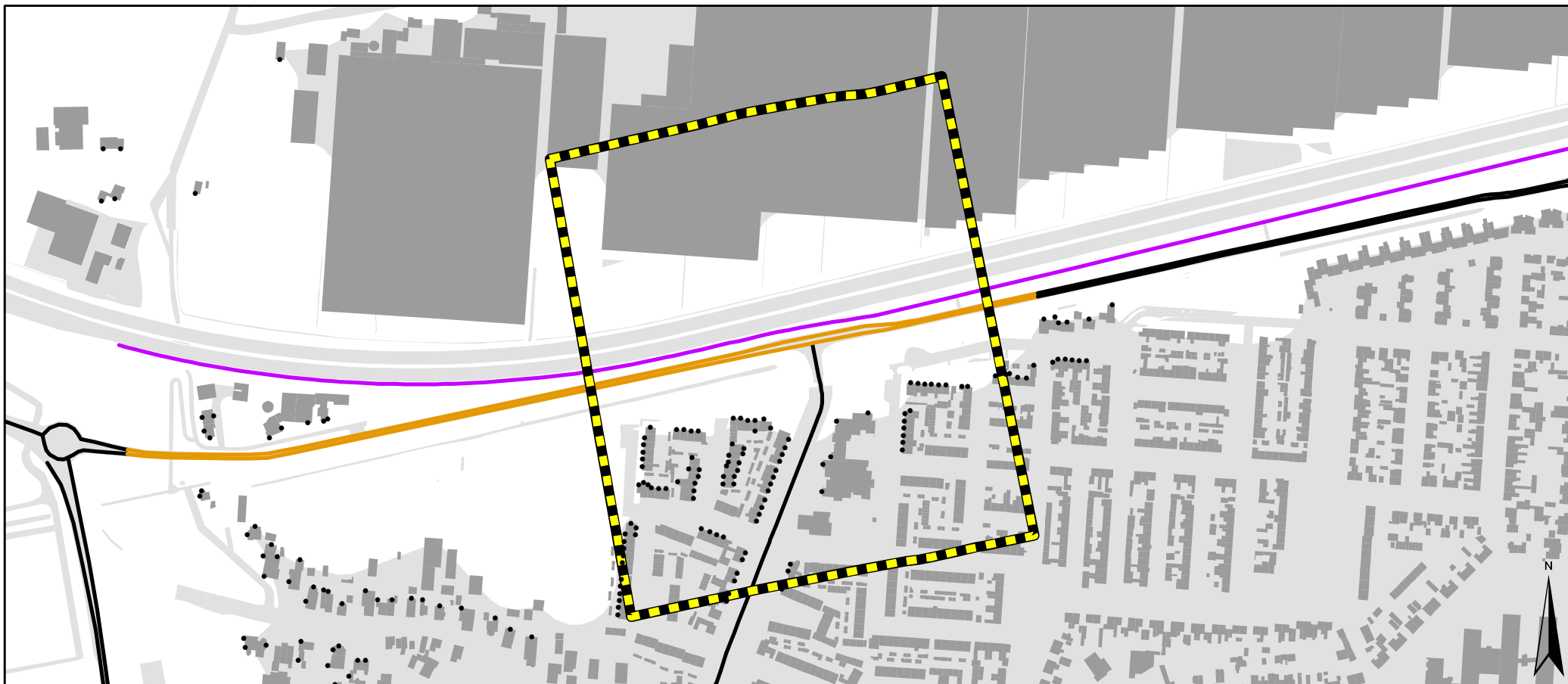
Kastanjelaan-West

Auteur Guido Bastiaens Datum 21-02-2017
Bedrijfsonderdeel Geografische Informatie Systemen Formaat A4 liggend (breed)
Schaal 1 : 5000






Status Vrijgave

Kaartblad: 4.6



Legenda

- Overige wegen
- Wegen met stiller asfalt
- Rekenpunten
-  Geluidzone
-  Bestaande schermen
-  Gebouwen

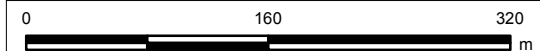


Postbus 2855
3500 GW Utrecht

GOL West: Toekomstige situatie na maatregelen

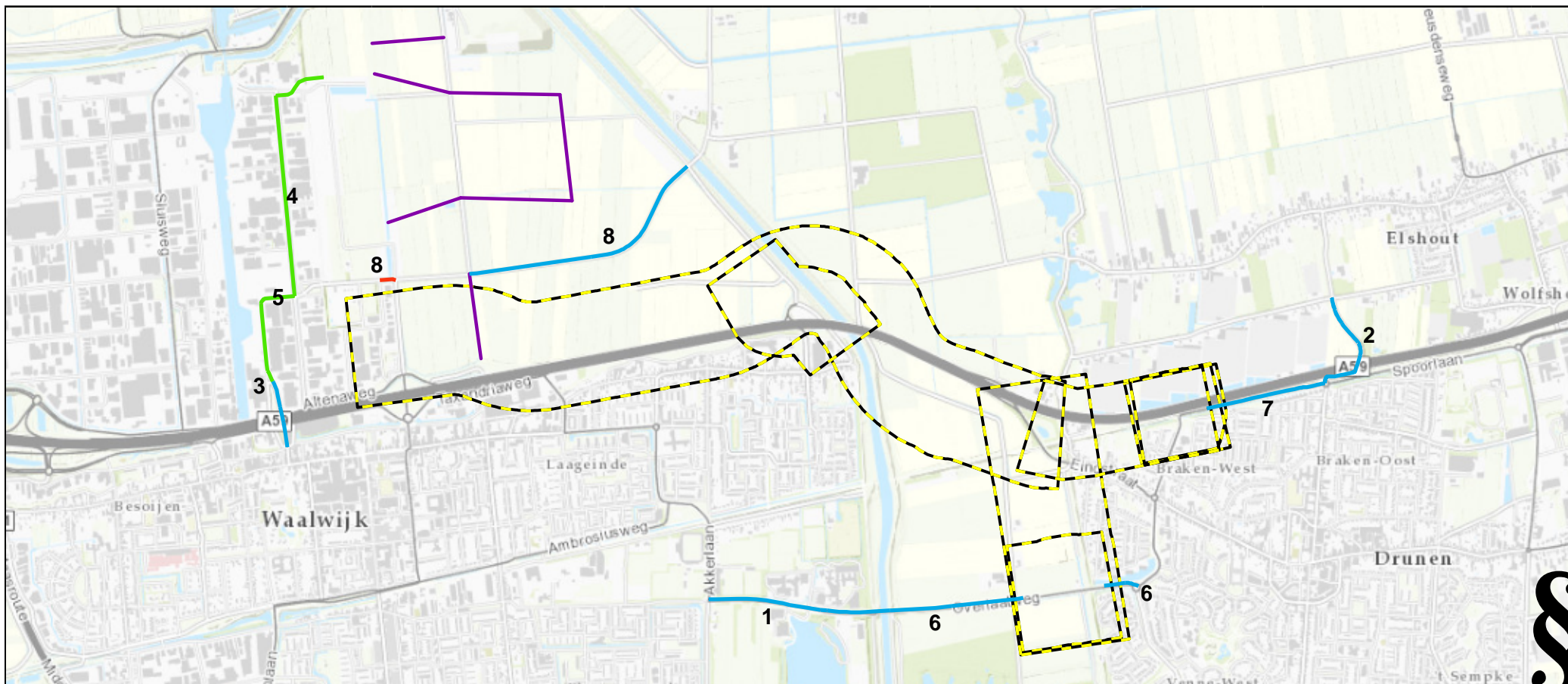
Spoorlaan

Auteur Guido Bastiaens Datum 21-02-2017
Bedrijfsonderdeel Geografische Informatie Systemen Formaat A4 liggend (breed)
Schaal 1 : 5000



Status Vrijgave

Kaartblad: 4.7



Legenda

- Toename => 41% (1,5dB) en intensiteit => 1500 mvt/etm
- Toename =>100% (3dB) en intensiteit => 1500 mvt/etm
- Toename =>215% (5dB) en intensiteit => 1500 mvt/etm

- Nieuwe wegen in plansituatie, geen onderdeel van autonome situatie
- Geluidzones te onderzoeken wegen GOL

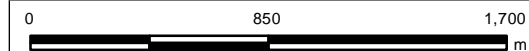
Movares

Postbus 2855
3500 GW Utrecht

GOL West

Gevolgen elders m.b.t. geluid

Auteur	PHJ van de Sande	Datum	27-02-2017
Bedrijfsonderdeel		Formaat	A4 liggend (breed)
Geografische Informatie Systemen		Schaal	1 : 27000



Status	Vrijgave
--------	----------

Kaartblad 5 van bijlage 3

Copyright Movares B.V.